

Numer skali mapy zasadniczej:
7.122.19.03.1.2, 7.122.19.03.2.1,
7.122.19.23.3.2, 7.122.19.23.3.4,
7.122.19.23.4.1, 7.122.19.23.4.2
skala: 1:2000

Wg.: mapy ogólnokrajowej
Poc.: 1:20000
Jedn. ewid.: 1:20000
Obręb.: 0013 Wojnicz
Miejsc.: Wojnicz
Działka: 1663/24

MAPA DO CELÓW PROJEKTOWYCH

skala 1:500
ID: GGGK-II.6640.1296.2023

Układ współrzędnych płaskich: "2000" średa 7 (21°)
Układ wysokościowy: Kronsztadt "60"

Mapa powstała na podstawie operatów pomiarowych oraz pomiaru satelitarnego.
Zaktualizowana w terenie wg stanu z dnia 28.02.2023r.

WTKONARCA
Geosurv
Usługi geodezyjne Geosurv
Arkadiusz Witniewski
www.geosurv.pl
ul. Kronsztadtu 75, 33-100 Tarnobrzeg
tel. +48 303 553 971
NIP 993 046 071 REGON 142770907

Jacek Józef
Witniewski
Inżynier
ul. Kronsztadtu 75, 33-100 Tarnobrzeg
tel. +48 303 553 971
NIP 993 046 071 REGON 142770907

Uwagi:

Nie wykazuje się intencji w terenie innych, nie wykazanych na niniejszej mapie urządzeń podziemnych, które nie były zgłoszone do inwentaryzacji.
Nie badano obciążenia szkieletu gruntowego.
Wykazano na mapie granice nieruchomości przyjęto według stanu z dnia 28.02.2023r. Granice te nie mogą służyć do celów prawnych.

- LEGENDA
- obezzar opracowania geodezyjnego

linia rozgraniczająca tereny o różnym sposobie użytkowania

nieprzekraczalna linia zabudowy

obiekty z rejestru zabytków (A-308 i A380)

strefa ochronna wału przeciwpowodziowego

strefa ochrony stanowiska archeologicznego

strefa ścisłej ochrony konserwatorskiej ustanowiona planem

UP.1, UP.2 tereny usług publicznych

U.1 tereny zabudowy usługowej

ZP.1 tereny zieleni urządzonej

ZP.US.1 tereny zieleni urządzonej oraz sportu

G.1 tereny infrastruktury gazowej

KP.1 teren parkingu

ZR.1 teren zieleni naturalnej

Oświadczanie o uzyskaniu pozytywnego protokołu weryfikacji
Praca geodezyjna nr GGGK-II.6640.1296.2023 zgłoszona do Starosty Tarnobrzegskiego
Wykonawca: Usługi geodezyjne Geosurv Arkadiusz Witniewski
Kierownik pracy: Jacek Witniewski, nr upr.1970
Protokół weryfikacji nr: GGGK-II.6640.1296.2023_89877 z dnia 07.03.2023r.
Jestem świadomy odpowiedzialności karnej za złożenie fałszywego oświadczenia

Data oświadczenia: 07.03.2023r. podpis
Podpisano przez: Prace geodezyjne i kartograficzne ul.22b ul.Św. Józefa 33-100 Tarnobrzeg, pnc.1990

- staw nr 1 - modernizacja

staw nr 2 - modernizacja

staw nr 3 - likwidacja

mnich spustowy

rurociąg doprowadzający

projektowane ujęcie wody

wylot z rurociągu doprowadzającego

odwodnienie rowu C - rurociąg na odcinku S1-S5

row odprowadzający B - modernizacja

row odprowadzający - modernizacja

odbudowa przepustu

istniejący przepust - likwidacja
- likwidacja urządzeń wodnych

mnich żelbetowy

zasieg oddziaływania urządzeń wodnych/korzystania z wód F~21 011,0 m²

działka inwestycyjne

przekroje poprzeczne

droga p. pożarowa

proj. nawierzchnia utwardzona z kostki granitowej

proj. chodniki i dojeżdża do nawierzchni żywicznej-mineralnej

proj. elementy do likwidacji

proj. miejsca parkingowe z geokraty poliuretanowej

projektowane drzewa do wycinki
- BUDYNEK PALACU

BUDYNEK WILI + (ZADASZENIE ISTN. TARASU)

PROJ. BUDYNEK TOALET OGÓLNODOSP. NYCH

PROJ. ALTANKA NA WODZIE

PROJ. BUDYNKI GOSPODARCZE

BUDYNEK KORDEGARDY

PRZEBUDOWA ISTN. PARKINGU

PROJ. PARKING

FONTANNA

ZEGAR SŁONECZNY

PROJ. PLAC ZABAW

ŁUK ŚLUBNY

MURKI ŁAWKI

PROJEKTOWANY MOSTEK

KP MIEJSCA PARKINGOWE Z KARTA PARKINGOWĄ OZNAKOWANE

ŚM PROJ. ŚMIETNIK

SZB PROJ. SZLABAN (ZAPORA ŁAŃCUCHOWA ELEKTRYCZNA)

oś rzeki wraz z kilometrażem

- likwidacja urządzeń wodnych

mnich żelbetowy

zasieg oddziaływania urządzeń wodnych/korzystania z wód F~21 011,0 m²

działka inwestycyjne

przekroje poprzeczne

droga p. pożarowa

proj. nawierzchnia utwardzona z kostki granitowej

proj. chodniki i dojeżdża do nawierzchni żywicznej-mineralnej

proj. elementy do likwidacji

proj. miejsca parkingowe z geokraty poliuretanowej

projektowane drzewa do wycinki
- BUDYNEK PALACU

BUDYNEK WILI + (ZADASZENIE ISTN. TARASU)

PROJ. BUDYNEK TOALET OGÓLNODOSP. NYCH

PROJ. ALTANKA NA WODZIE

PROJ. BUDYNKI GOSPODARCZE

BUDYNEK KORDEGARDY

PRZEBUDOWA ISTN. PARKINGU

PROJ. PARKING

FONTANNA

ZEGAR SŁONECZNY

PROJ. PLAC ZABAW

ŁUK ŚLUBNY

MURKI ŁAWKI

PROJEKTOWANY MOSTEK

KP MIEJSCA PARKINGOWE Z KARTA PARKINGOWĄ OZNAKOWANE

ŚM PROJ. ŚMIETNIK

SZB PROJ. SZLABAN (ZAPORA ŁAŃCUCHOWA ELEKTRYCZNA)

oś rzeki wraz z kilometrażem
- proj. instalacja kanalizacji deszczowej PCV-U SN8 Lita

proj. instalacja kanalizacji drenazowej PCV-U z filtrem z geowłókniny

- zlewnia wylotu W2

ZK Nowa lokalizacja złącza kablowego

M Mufa kablowa

Ln1 Proj. linia kablowa zasilania budynku

Ln2 Proj. linia kablowa nn - zasilanie iluminacji budynku na całej dł. w rurze ochronnej DVK50mm

Ln3 Proj. linia kablowa nn - zasilanie oświetlenia parkowego na całej dł. w rurze ochronnej DVK50mm

Ln4 Proj. linia kablowa nn - zasilanie szlabanu na całej dł. w rurze ochronnej DVK50mm

Ln5 Proj. linia kablowa nn - zasilanie automatyki bramy na całej dł. w rurze ochronnej DVK50mm

Ln6 Proj. linia kablowa nn - zasilanie budynku kordegardy na całej dł. w rurze ochronnej DVK50mm

Ln7 Proj. linia kablowa nn - zasilanie fontanny na całej dł. w rurze ochronnej DVK50mm

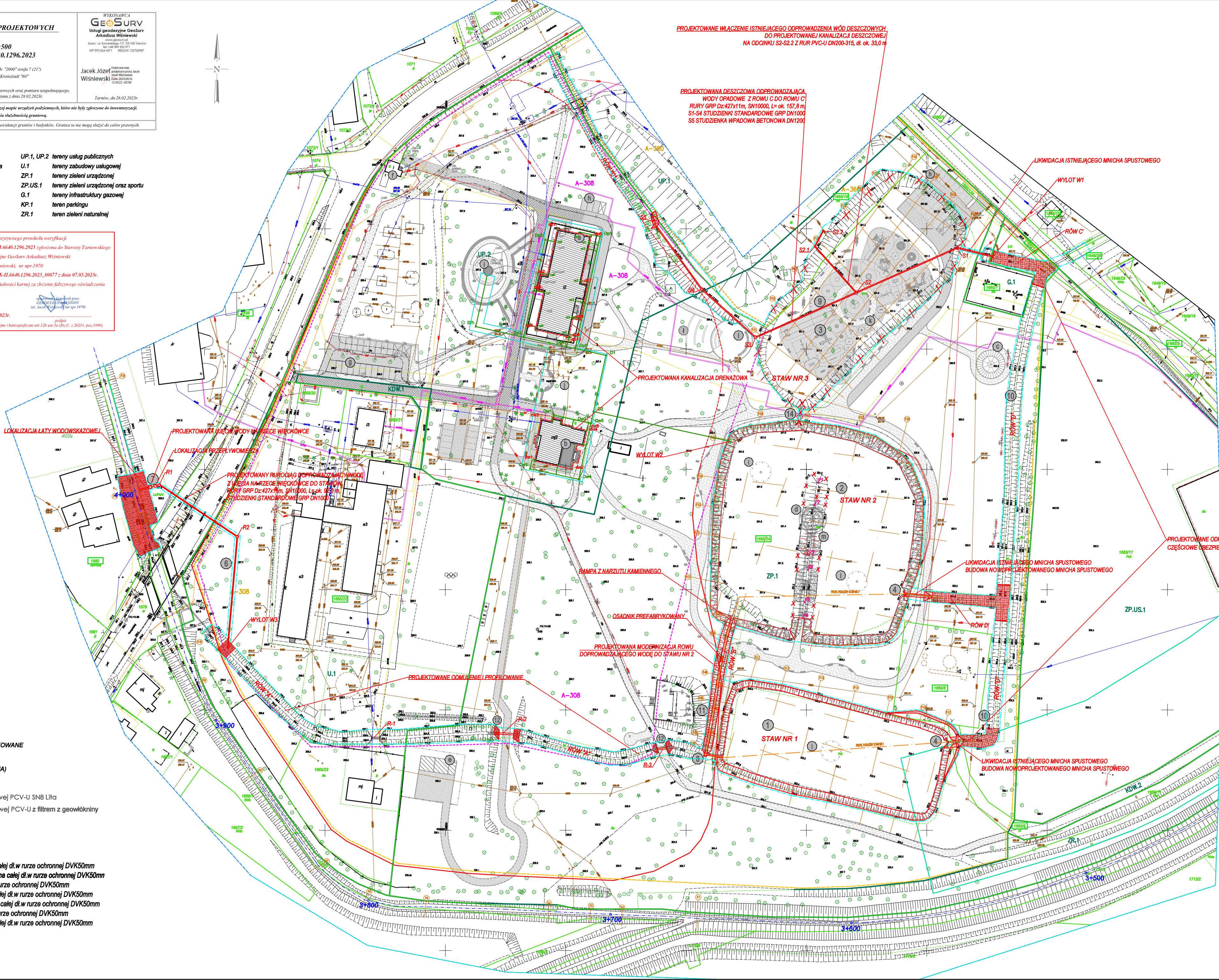
Ln8 Proj. linia kablowa nn - zasilanie II etapu inwestycji na całej dł. w rurze ochronnej DVK50mm

11 Oprawa dogruntowa typu LED liniowa IP67


2- Oprawa dogruntowa typu LED punktowa IP67

3- Oprawa typu LED liniowa IP67 na słupie stylowym

4- Słupki świetlne typu LED IP67



Poświadczam za zgodność mapy z oryginałem.

0	07.2023 r.	Wydanie pierwotne rysunku.	
Nr rew.	Data	Opis zmian	
Inwestor:			
GMINA WOJNICZ ul. Rynek 1 32-830 Wojnicz			
Biuro projektowe:			
MGBI Barbara Iskra Strumiany 190 32-002 Węgrzce Wielkie			
Inwestycja:			
"Zagospodarowanie terenu parku miejskiego w Wojniczu"			
Imię i nazwisko		Nr uprawnień	Podpis
Opracowali:			
mgr inż. Barbara Iskra		MAP/0182/PWOK/04	
mgr inż. Dominika Kosek		-	
Nazwa rysunku:			
Projekt zagospodarowania terenu zawierający plan urządzeń wodnych wraz z zasięgiem planowanych do wykonania urządzeń wodnych			
Stadium:	Branża:	Nr rysunku:	
OWP	hydrotechniczna	OWP-H-2	
Skala:	Data:	Format:	Str:
1:1000	07.2023 r.	420x650	